



CATALOGUE DES FORMATIONS 2017

Sélection adulte



Troubles cognitifs: Comprendre pour Agir

Présentation de CORIDYS

CORIDYS est l'acronyme de **Co**ordination des **I**ntervenants auprès des personnes souffrant de **D**ysfonctionnements neuropsychologiques.

Quelques explications s'imposent quant à sa signification :

- La neuropsychologie est la discipline qui étudie les liens entre les fonctions cognitives¹ (fonctions mentales supérieures) et le substrat physiologique dont elles dépendent.
- Les fonctions cognitives sont les outils indispensables à l'individu pour acquérir, utiliser des connaissances et être autonome dans les situations de vie quotidienne.
- 15 à 20 % de la population présente des perturbations du fonctionnement cognitif, quelle qu'en soit l'étiologie et l'âge.
- Elles entraînent des difficultés ponctuelles ou durables pour mener à bien les activités (tâches ou actions) et occasionnent des problèmes d'adaptation. On parlera alors de situation de handicap.

CORIDYS concerne donc les ***perturbations cognitives***,
quelle qu'en soit l'étiologie,
Et ***leurs conséquences*** en termes de ***limitation d'activité***
et de ***restriction de participation***.

Le champ d'action transversal de CORIDYS l'inscrit en partenaire des associations, établissements ou autres services dont la préoccupation est spécifique (troubles spécifiques des apprentissages, autisme, traumatisme crânien, maladie d'Alzheimer et apparentées, etc.).

En tant qu'expert des perturbations cognitives, CORIDYS propose des actions d'information, de documentation, d'évaluation, de suivi et de formation dans ses locaux mais aussi dans les établissements qui le souhaitent.

Notre dispositif de formation

Face à la prévalence des troubles cognitifs et l'impact du « handicap cognitif » dans les différents domaines de la société (santé, éducation, travail...), les solutions ne doivent pas être uniquement axées sur la prise en charge spécialisée des personnes présentant ces troubles.

Compenser une situation de handicap cognitif ne pourra se faire sans une bonne formation des intervenants, familles, proches et professionnels auprès de ces personnes.

Le dispositif de formation fait donc partie intégrante des buts de notre association :

**L'inclusion, dans leur environnement,
des personnes en situation de handicap
du fait d'altérations des fonctions cognitives.**

Basée sur les dernières avancées scientifiques, notre connaissance du fonctionnement cognitif est un atout indispensable pour transmettre des contenus adaptés et opérationnels :

- Nos supports associent toujours **théorie et pratique** : Etudes de cas, mises en situations, schémas, vidéos, ou exercices, viennent compléter nos apports théoriques.
- Nous proposons **des formations en deux temps** pour permettre aux stagiaires de mettre en pratique les savoirs proposés, de réaliser des projets mais également de faire émerger des réflexions et des questions sur les contenus. Le deuxième temps permet ainsi un retour constructif, associant théorie et pratique pour un bilan de formation partagé par tous.
- Une formation enrichissante est **une formation voulue**. Nous souhaitons que chaque participant soit volontaire et réellement motivé pour y assister.

Nos formateurs



Virginie MATTIO

Psychologue spécialisée en neuropsychologie. Exerce depuis 10 ans auprès d'enfants et de personnes âgées : en neurologie, consultation mémoire, rééducation fonctionnelle, accueil de jour pour malades d'Alzheimer, et à CORIDYS VAR depuis 2009, où elle est aujourd'hui directrice. Titulaire du Certificat Universitaire « Éthique et maladie d'Alzheimer ».

Enseignante vacataire en Université. Membre du Conseil d'Administration de l'Organisation Française

Gérald BUSSY

Psychologue-Neuropsychologue, Docteur en neuropsychologie. Travaille en Service de Génétique (St Etienne) et en Institut Médico-Educatif (Vénissieux). Enseignant vacataire à l'Université Lyon 1 et Lyon 2, il est auteur de plusieurs articles scientifiques, chapitres et ouvrages sur la déficience intellectuelle et les troubles des apprentissages.



David CABON

Psychologue spécialisé en neuropsychologie auprès de l'adulte et la personne âgée. Exerce en EHPAD auprès des personnes âgées et a suivi des formations concernant la méthode Montessori adaptée à la personne âgée ainsi qu'un DU de prise en charge neuropsychologique des atteintes cérébrales.

Responsable de CORIDYS Landes.

Benoît MICHEL

Psychologue spécialisé en neuropsychologie. Titulaire du Certificat Universitaire « Éthique et maladie d'Alzheimer ». Travaille auprès de personnes âgées présentant des troubles cognitifs (EHPAD) et de personnes retraitées (ateliers de prévention santé).

Co-auteur d'un livre d'éthique pratique à destination des aidants familiaux de personnes malades Alzheimer.



Céline OLIVIERO

Psychologue du développement.

Spécialisée sur les troubles autistiques, formée aux méthodes PECS et ABA.

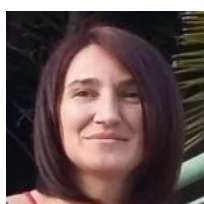
Travaille pour CORIDYS VAR depuis 2013 en activité clinique auprès d'enfants et d'adultes.

Virginie BERNARD

Psychologue neuropsychologue.

Spécialisée sur les troubles des apprentissages.

Travaille pour CORIDYS VAR depuis 2012 en activité clinique auprès d'enfants et d'adultes.



Faustine VIAILLY

Psychologue clinicienne spécialisée en gérontologie.

Titulaire du Certificat Universitaire « Éthique et maladie d'Alzheimer » et Formatrice à l'IRTS.

Travaille auprès de personnes âgées présentant des troubles cognitifs et accompagne leur famille (EHPAD, Accueil de Jour et domicile).

Co-auteur d'un livre d'éthique pratique à destination des aidants familiaux de personnes atteintes de la maladie d'Alzheimer.

Pierre LECLEF

Psychologue spécialisé en neuropsychologie.

Exerce depuis 2009 en neuropsychologie de l'enfant et de l'adolescent, d'abord en pédopsychiatrie puis en CMPP et SESSAD, dans le secteur médico-social.



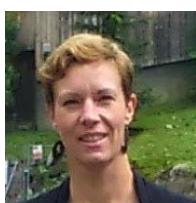
Gwenaëlle DUVERNOY

Psychologue spécialisée en neuropsychologie auprès d'enfants, d'adultes et de personnes âgées.

A travaillé auprès de personnes âgées présentant des troubles cognitifs, comportementaux et/ou relevant du champ du handicap (EHPAD, consultation mémoire, FAM PHV).

A proposé des groupes d'analyse de la pratique pour des équipes soignantes (en établissement ou à domicile).

Exerce actuellement dans l'évaluation et la prise en charge d'enfants et d'adolescents ayant des troubles des apprentissages.



Sommaire des formations 2017

Mieux comprendre le fonctionnement cognitif et ses troubles		
		Formation pour tout professionnel
A05 - Les facteurs influençant notre cognition	2 jours	En établissement uniquement
A06 - L'intelligence ? Les intelligences multiples !	2 jours	En établissement uniquement
A08 - La notion de handicap cognitif	1 jour	En établissement uniquement
Mieux comprendre pour mieux accompagner les personnes		
		Formation pour tout professionnel
C06 - La déficience intellectuelle : connaissances actuelles	2 jours	En établissement uniquement
C03 - Les troubles cognitifs acquis (Trauma. crânien, AVC)	2 jours	15 et 16 mai
C04 - Les troubles cognitifs évolutifs (Sclérose En Plaques, Chorée de Huntington...)	2 jours	22 et 23 mai
C05 - Les troubles évolutifs (Alzheimer et apparentés)	2 jours	29 et 30 mai
C09 - Troubles du comportement et compréhension de la personne âgée	2 jours	19 et 20 juin
Recommandations de bonnes pratiques (HAS/ ANESM)		
		Formation pour tout professionnel
R02 - Les troubles du spectre autistique : diagnostic et évaluation chez l'adulte	2 jours	En établissement uniquement
R03 - L'accompagnement de personnes atteintes de Maladie d'Alzheimer et maladies apparentées (en établissement)	3 jours	En établissement uniquement
R04 - Maladie d'Alzheimer et maladies apparentées : diagnostic et prise en charge (en ambulatoire/ au domicile)	3 jours	En établissement uniquement
R05 - Le questionnement éthique dans les établissements et services sociaux et médico-sociaux (personnes présentant des troubles cognitifs)	2 jours	En établissement uniquement
Outils d'évaluation et de compensation		
		Formation pour tout professionnel
F01 - Autisme : la structuration. Pourquoi et comment ?	2 jours	24 et 25 avril
F03 - Mener des ateliers d'habiletés sociales	2 jours	En établissement uniquement
F05 - Introduction à l'AAPEP (Profil Psycho-Educatif pour adolescents et adultes)	2 jours	13 et 14 décembre
Formations réservées aux psychologues		
E01 - Remédiation cognitive (Bottom-Up) et aides externes	2 jours	23 et 24 octobre
E02 - Métacognition (concepts et outils Top-Down)	2 jours	25 et 26 octobre
E03 - Accompagnement global en neuropsychologie (E01+E02)	4 jours	23, 24, 25, 26 octobre
E04 - Évaluation et accompagnement des personnes avec troubles attentionnels et exécutifs	2 jours	6 et 7 novembre
E05 - Évaluation et accompagnement des personnes avec troubles des habiletés sociales	2 jours	2 et 3 octobre
E07 - Évaluation et accompagnement des personnes avec Troubles cognitifs évolutifs	5 jours	Du 3 au 6 avril et 6 juin
E08 - La déficience intellectuelle (Approche cognitive)	2 jours	22 et 23 juin
G01 - Groupes d'analyse des pratiques		
G03 - Groupes de réflexion éthique		

Formations proposées également directement dans votre établissement.

Mieux comprendre le fonctionnement
cognitif et ses troubles

A05 – Les facteurs influençant notre cognition

Mieux comprendre le fonctionnement cognitif et ses troubles



PROBLEMATIQUE

Les recherches et la clinique nous montrent combien différents facteurs peuvent influencer notre fonctionnement cognitif. Or, cet état de fait est encore peu connu des professionnels et du grand public. Stress, anxiété, choc émotionnel ou joie immense vont jouer un rôle sur nos capacités cognitives et notamment sur l'attention et la mémoire. Douleur, sommeil, état sensoriel, mais aussi activités sociales ou isolement seront également des facteurs à prendre en compte. Tout au long de la vie notre cognition changera. Il sera important de savoir s'y adapter.



OBJECTIFS

Prendre conscience de l'importance, dans tout accompagnement, de s'assurer de la stabilité émotionnelle de la personne qu'ils suivent et de l'influence des émotions sur la cognition.

Ecarter toute cause organique avant d'évoquer un éventuel diagnostic.

Comprendre que ces facteurs sont autant de pistes de prévention du « bien vieillir cognitif ».



PROGRAMME

- Les nécessaires fonctions cognitives ;
- Emotion et cognition ;
- Motivation et apprentissages ;
- Sommeil et attention ;
- Trouble visuel ou auditif ;
- Relations de couple ou sociales ;
- Pistes de prévention.



PUBLIC

- Professionnels de la santé, de l'enseignement, de l'éducation...



METHODE

- Apport théorique ;
- Transposition pédagogique ;
- Temps d'échange et remise des supports de formation.

Durée : 2 journées

Lieux : En établissement uniquement

Tarif : 1800€

Intervenant : Benoît MICHEL ou Virginie MATTIO - Psychologue Neuropsychologue

A06 – L'intelligence ? Les intelligences multiples

Mieux comprendre le fonctionnement cognitif et ses troubles



PROBLEMATIQUE

La société actuelle tend à orienter les enfants ou adultes en fonction de ce fameux « Quotient Intellectuel ». Or, nous verrons que ce QI, issu (le plus souvent) des échelles de Wechsler, ne représente qu'une part infime du fonctionnement de la personne. Il s'avère important, à l'heure actuelle, de prendre en compte toutes les facettes du fonctionnement cognitif. Il semble bien plus pertinent de rechercher de multiples intelligences.



OBJECTIFS

Comprendre qu'il est impensable de définir UNE intelligence.

Comprendre en quoi elle est toujours multiple.

Acquérir les concepts de base pour amorcer un changement de regard sur les intelligences « hors-normes » (qu'elles soient inférieures ou supérieures à la moyenne).



PROGRAMME

- Théories de l'intelligence ;
- Mesure classique de l'intelligence ;
- Intelligences multiples : modèles et évaluation ;
- Déficience / Haut potentiel intellectuel : diagnostic et accompagnement ;
- Quel parcours, pour quelles intelligences ?



PUBLIC

- Professionnels de santé, de l'enseignement, de l'éducation ...



METHODE

- Apport théorique ;
- Transposition pédagogique ;
- Temps d'échange et remise des supports de formation.

Durée : 2 journées

Lieux : En établissement uniquement

Tarif : 1800€

Intervenant : Pierre LECLEF ou Virginie MATTIO - Psychologue Neuropsychologue

A08 – La notion de handicap cognitif

Mieux comprendre le fonctionnement cognitif et ses troubles



PROBLEMATIQUE

Apprendre, lire, compter, s'orienter, planifier, communiquer, s'intégrer socialement, réaliser des tâches domestiques et tant d'autres actions, sont simples à réaliser pour la majorité des personnes. Pour certaines, ces actions se révèlent complexes à effectuer, voire impossibles.

Toutes les activités de vie peuvent être limitées, la participation sociale entravée, entraînant, en plus, des commentaires fréquemment stigmatisants.

La prise en compte du fonctionnement cognitif et neuropsychologique de la personne permet de mieux comprendre ses difficultés et de trouver des moyens de les compenser.



OBJECTIFS

Acquérir ces notions de troubles des fonctions cognitives ayant des répercussions en termes de limitation d'activités et de restrictions de participation.

Comprendre les possibilités de compensations du handicap cognitif, « d'accessibilité cognitive ».

Amorcer un changement de regard sur les personnes présentant des troubles.

Amorcer des pistes d'actions pour une société « cognitivement accessible ».



PROGRAMME

- Troubles fonctionnels ;
- Troubles cognitifs acquis, évolutifs et développementaux ;
- Répercussions en vie quotidienne, selon l'environnement ;
- Compensations du handicap (dans la scolarité, dans l'emploi, dans la vie quotidienne, dans la cité) ;
- Ergonomie et accessibilité cognitive.



PUBLIC

- Tout professionnel ;
- Professionnels du handicap, de l'accessibilité ;
- Professionnels du soin, de l'enseignement ou des apprentissages en général.



METHODE

- Apports théoriques ;
- Etudes de cas ;
- Réflexions en groupes.

Durée : 1 journée

Lieux : En établissement uniquement

Tarif : 1000€

Intervenante : Virginie MATTIO - Psychologue Neuropsychologue

Mieux comprendre pour mieux
accompagner les personnes

C06 – La déficience intellectuelle : connaissances actuelles

Mieux comprendre pour mieux accompagner les personnes



PROBLEMATIQUE

Malgré de bonnes prises en charge et des structures adaptées, les apprentissages des enfants déficients intellectuels restent faibles. Certains professionnels pensent que cela est normal compte tenu de la déficience. Mais, une meilleure compréhension de la déficience intellectuelle (DI) permet d'aborder la problématique des apprentissages au-delà du déficit intellectuel. Cela permet d'adapter la pédagogie en fonction des forces et des faiblesses et de pouvoir ainsi améliorer le développement de l'autonomie future.



OBJECTIFS

Comprendre la complexité et la diversité de la déficience intellectuelle.

Comprendre que les apprentissages sont possibles dès lors que les mécanismes cognitifs défaillants auront été identifiés.

Comprendre comment on peut améliorer les apprentissages en modifiant l'approche de la déficience intellectuelle (aménagements pédagogiques, stimulation, rééducation...).



PROGRAMME

- Le déficit intellectuel, qu'est-ce que c'est ?
- DI : les troubles cognitifs en plus ;
- DI : un potentiel d'apprentissage en sommeil ;
- Le fonctionnement cognitif particulier ;
- Les aménagements de la pédagogie au soutien des apprentissages ;
- Les stimulations possibles pour améliorer les apprentissages.



PUBLIC

- Professionnels œuvrant auprès de personnes présentant des troubles cognitifs ;
- Enseignants, médecins, soignants, éducateurs.



METHODE

- Apports théorico-pratiques ;
- Etudes de cas, échanges ;
- Remise des supports de formation.

Durée : 2 journées

Lieux : en établissement uniquement

Tarif : 3000€

Intervenant : Gérald BUSSY - Psychologue Neuropsychologue

C03 – Les troubles cognitifs acquis

(Traumatismes Crâniens, Accidents Vasculaires Cérébraux,...)

Mieux comprendre pour mieux accompagner les personnes



PROBLEMATIQUE

Les troubles cognitifs acquis sont des altérations du fonctionnement cognitif. Ils surviennent de façon brutale (souvent à la suite d'un traumatisme crânien ou d'un accident vasculaire cérébral) et rendent difficiles l'adaptation de la personne à son environnement et l'acceptation des troubles. En l'absence de suivi post-hospitalier, les personnes reviennent souvent dans leur ancien environnement qui n'est plus adapté. Ce trouble invisible rend, par ailleurs, fréquente et problématique l'incompréhension des proches.



OBJECTIFS

Comprendre les conséquences d'une lésion cérébrale non évolutive sur le fonctionnement cognitif en fonction des zones cérébrales atteintes et sur les activités de la vie quotidienne. Adapter sa pratique professionnelle et comprendre l'importance d'intégrer les proches dans l'accompagnement.



PROGRAMME

- Connaître les structures médico-sociales et les associations de familles concernées ;
- Etiologie et mécanismes cérébraux en jeu dans les lésions cérébrales non évolutives ;
- Conséquences cognitives de l'atteinte lésionnelle d'une zone cérébrale ;
- Conséquences affectives, sociales et en vie quotidienne ;
- Et les troubles du comportement ?
- Un bon bilan pour un accompagnement dans différents domaines.



PUBLIC

- Professionnels œuvrant auprès de personnes présentant des troubles cognitifs ;
- Enseignants, formateurs, médecins, soignants, éducateurs.



METHODE

- Apports théorico-pratiques ;
- Etudes de cas, échanges ;
- Remise des supports de formation.

Durée : 2 journées

Dates et lieux : 15 et 16 mai 2017

Tarifs : Formation continue 500€ - Libre 400€ - En établissement 3000€

Intervenant : Benoît MICHEL ou Virginie MATTIO - Psychologue Neuropsychologue

C04 – Les troubles cognitifs évolutifs de l'adulte (Sclérose en Plaques, Chorée de Huntington...)

Mieux comprendre pour mieux accompagner les personnes



PROBLEMATIQUE

L'évolution chronique des troubles cognitifs au cours des maladies neurodégénératives nécessite de réadapter continuellement l'accompagnement de ces personnes. Les maladies se déclarant chez des sujets plus jeunes (sclérose en plaques, chorée de Huntington...) posent également les questions du maintien de l'activité professionnelle et des moyens d'adaptation des lieux de travail. De plus, ces maladies sont souvent stigmatisées. Les conséquences sur la personne et son attitude face à ces troubles sont multiples. Un autre regard est possible. Une prise de conscience des capacités restantes sera très importante.



OBJECTIFS

Connaître et comprendre les troubles cognitifs évolutifs.
Adapter son accompagnement et mettre en place des compensations.
Changer de regard sur ces maladies et sur les personnes présentant ce type de troubles.
Comprendre l'intérêt de dépasser une approche exclusivement médicale.



PROGRAMME

- Troubles évolutifs : étiologie, prévalence, symptomatologie, mécanismes neurologiques... ;
- Troubles cognitifs, émotionnels et comportementaux ;
- Structures proposant un accompagnement ;
- Méthodes d'accompagnement et modalités d'application ;
- Aménagement de l'environnement (structuration, emploi du temps ...) ;
- Modification des attentes et exigences ;
- Cadre légal et réflexions éthiques sur l'accompagnement.



PUBLIC

- Professionnels œuvrant auprès de personnes présentant des troubles cognitifs ;
- Médecins, soignants, éducateurs.



METHODE

- Apport des dernières recherches en neuropsychologie ;
- Etude de cas ;
- Temps d'échange et remise des supports de formation.

Durée : 2 journées

Dates et lieux : 22 et 23 mai 2017

Tarifs : Formation continue 500€ - Libre 400€ - En établissement 3000€

Intervenante : Virginie MATTIO - Psychologue Neuropsychologue

C05 – Les troubles cognitifs évolutifs de la personne âgée (Alzheimer et apparentés)

Mieux comprendre pour mieux accompagner les personnes



PROBLEMATIQUE

L'évolution chronique des troubles cognitifs au cours des maladies neurodégénératives nécessite de réadapter continuellement l'accompagnement de ces personnes. Il s'agit d'un véritable enjeu de santé publique du fait de l'augmentation du nombre de personnes recevant un diagnostic probable pour ces maladies (notamment Alzheimer et Parkinson).

De plus, ces maladies sont souvent stigmatisées et vues comme des dégradations de l'individu menant à la grabatisation et la mort. Les conséquences sur la personne, sur ses proches et sur leurs attitudes sont multiples. Un autre regard est possible. Une prise de conscience des capacités restantes sera très importante.



OBJECTIFS

Connaitre et comprendre les troubles cognitifs évolutifs.

Adapter son accompagnement et mettre en place des compensations.

Changer de regard sur ces maladies et sur les personnes présentant ce type de troubles.

Comprendre l'intérêt de dépasser une approche exclusivement médicale.



PROGRAMME

- Troubles évolutifs : étiologie, prévalence, symptomatologie, mécanismes neurologiques... ;
- Troubles cognitifs, émotionnels et comportementaux ;
- Critères diagnostiques et diagnostics différentiels ;
- Impact des représentations ;
- Méthodes d'accompagnement et modalités d'application ;
- Cadre légal et réflexions éthiques sur l'accompagnement.



PUBLIC

- Professionnels œuvrant auprès de personnes présentant des troubles cognitifs ;
- Médecins, soignants, éducateurs.



METHODE

- Apport des dernières recherches en neuropsychologie ;
- Etude de cas ;
- Temps d'échange et remise des supports de formation.

Durée : 2 journées

Dates et lieux : 29 et 30 mai 2017

Tarifs : Formation continue 500€ - Libre 400€ - En établissement 3000€

Intervenant : Gwenaëlle DUVERNOY ou David CABON - Psychologue Neuropsychologue

C09 – Troubles du comportement et compréhension de la personne âgée

Mieux comprendre pour mieux accompagner les personnes



PROBLEMATIQUE

Les troubles du comportement sont régulièrement observés dans les institutions. Les professionnels sont souvent à bout de souffle pour diverses raisons, devant gérer quotidiennement les cris, l'agressivité, la déambulation, etc. Ces troubles du comportement sont des défis que les résidents nous lancent, et nous verrons qu'il est possible de comprendre ces comportements mais aussi la personne afin de pouvoir mieux aider et améliorer la relation soignant/résident.



OBJECTIFS

Comprendre ce qu'est un trouble du comportement.

Repérer ce qui a déclenché le comportement qui pose problème et comprendre pourquoi ce comportement se manifeste.

Améliorer l'accompagnement sur le long terme.



PROGRAMME

- Détecter si le comportement est vraiment problématique ;
- Comprendre l'agressivité, les idées délirantes, les hallucinations ;
- La désinhibition, les comportements moteurs aberrants... ainsi que leurs conséquences ;
- Eventail de causes pouvant susciter les comportements ;
- Apprendre l'importance de l'observation et du détail ;
- Méthode individualisée pour savoir ce qui a déclenché le comportement.



PUBLIC

- Tout professionnel intéressé.



METHODE

- Vidéo projection, échanges, jeux de rôles ;
- Mises en pratique avec des cas concrets fournis par les participants ;
- Supports d'évaluation.

Durée : 2 journées

Dates et lieux : 19 et 20 juin 2017

Tarifs : Formation continue 500€ - Libre 400€ - En établissement 3000€

Intervenant : David CABON - Psychologue Neuropsychologue

Recommandations de bonnes pratiques (HAS/ANESM)

R02 : Les troubles du spectre autistique : diagnostic et évaluation chez l'adulte

Recommandations de bonnes pratiques (HAS/ANESM)



PROBLEMATIQUE

Le plan Autisme, dans son axe 2, souligne le retard significatif dans le repérage des troubles du spectre autistique chez l'adulte au regard des efforts engagés en faveur du diagnostic infantile précoce.

L'adaptation des pratiques de prise en charge à partir d'une évaluation des compétences des personnes adultes diagnostiquées, permet d'obtenir des gains d'autonomie et une moindre expression de troubles du comportement.

Ainsi, l'évolution des pratiques professionnelles implique de préciser les conditions de réalisation du diagnostic et de l'évaluation chez l'adulte, de la même façon que cela a été réalisé pour l'enfant.



OBJECTIFS

Améliorer le repérage et le diagnostic des troubles du spectre autistique chez l'adulte.

Actualiser les connaissances des professionnels, quels que soient leur qualification et leurs lieux de pratique.

Proposer des aides et des services spécifiques à toutes les personnes concernées par l'autisme.



PROGRAMME

- Spécificités des troubles du spectre autistique à l'âge adulte ;
- Démarche diagnostique plurielle (signes et outils) ;
- Evaluation du fonctionnement chez l'adulte (outils) ;
- Organisation de la démarche ;
- Recommandation pour la pratique clinique.

NB: une formation aux recommandations de bonnes pratiques : « Interventions et projet personnalisé chez l'adulte » pourrait être proposée courant 2017. Voir notre site internet.



PUBLIC

- Professionnels œuvrant auprès de personnes présentant des troubles du spectre autistique ;
- Médecins, soignants, formateurs.



METHODE

- Apport et analyse des recommandations de bonnes pratiques ;
- Etude de cas ;
- Temps d'échange et remise des supports de formation.

Durée : 2 journées

Dates et lieux : En établissement uniquement

Tarif : 3000€

Intervenante : Virginie MATTIO - Psychologue Neuropsychologue

R03 : L'accompagnement de personnes atteintes de Maladie d'Alzheimer et maladies apparentées (en établissement)

Recommandations de bonnes pratiques (HAS/ANESM)



PROBLEMATIQUE

L'évolution chronique des troubles cognitifs au cours des maladies neurodégénératives nécessite de réadapter continuellement l'accompagnement de ces personnes afin de leur permettre une vie de qualité, en termes de bien-être et d'état de santé, jusqu'en fin de vie.

Il s'agit d'un véritable enjeu de santé publique du fait de l'augmentation du nombre de personnes recevant un diagnostic probable pour ces maladies (notamment Alzheimer et Parkinson).

De plus, ces maladies sont souvent stigmatisées et vues comme des dégradations de l'individu menant à la grabatisation et la mort. Les conséquences sur la personne et son attitude face à ces troubles sont multiples.



OBJECTIFS

Co-construire un projet personnalisé avec chaque personne accompagnée.

Préserver, maintenir et/ou restaurer l'autonomie de la personne, dans les choix et actes de la vie quotidienne.

Prévenir et soigner les troubles psychologiques et comportementaux.

Assurer à chaque personne un accès à des soins de qualité.

Soutenir les proches en fonction de leurs attentes.



PROGRAMME

- Accompagnement de la personne (de l'admission au projet personnalisé) ;
- Participation à la vie sociale et citoyenne des personnes ;
- Les interventions thérapeutiques ;
- La place et le soutien à la famille et aux aidants ;
- Améliorer le cadre de vie de la personne ;
- Les pratiques spécifiques à l'accueil séquentiel (accueil de jour, de nuit, hébergement temporaire).



PUBLIC

- Professionnels œuvrant auprès de personnes présentant des troubles cognitifs ;
- Médecins, soignants.



METHODE

- Apport et analyse des recommandations de bonnes pratiques ;
- Etude de cas ;
- Temps d'échange et remise des supports de formation.

Durée : 3 journées

Dates et lieux : En établissement uniquement

Tarif : 4000€

Intervenant : David CABON ou Faustine VIAILLY - Psychologue Neuropsychologue

R04 : Maladie d'Alzheimer et maladies apparentées : diagnostic et prise en charge (en ambulatoire/au domicile)

Recommandations de bonnes pratiques (HAS/ANESM)



PROBLEMATIQUE

L'évolution chronique des troubles cognitifs au cours des maladies neurodégénératives nécessite de réadapter continuellement l'accompagnement de ces personnes.

Il s'agit d'un véritable enjeu de santé publique du fait de l'augmentation du nombre de personnes recevant un diagnostic probable pour ces maladies.

De plus, ces maladies sont souvent stigmatisées et vues comme des dégradations de l'individu menant à la grabatisation et la mort. Les conséquences sur la personne et son attitude face à ces troubles sont multiples.



OBJECTIFS

Connaitre et comprendre les troubles cognitifs évolutifs.

Mettre en place précocement une prise en charge médico-sociale.

Adapter son accompagnement et mettre en place des compensations.

Changer de regard sur ces maladies et sur les personnes présentant ce type de troubles.

Comprendre l'intérêt de dépasser une approche exclusivement médicale.



PROGRAMME

- Dépistage ;
- Conduite à tenir devant un trouble cognitif (évaluation initiale) ;
- Conduite à tenir devant la suspicion d'une maladie d'Alzheimer ou apparentée ;
- Diagnostic de la maladie neuro-dégénérative ou vasculaire ;
- Mise en place de la prise en charge ;
- Traitement médicamenteux et interventions non médicamenteuses ;
- Traitements des troubles du comportement perturbateurs ;
- Intervention auprès des aidants ;
- Modalités du suivi.



PUBLIC

- Professionnels œuvrant auprès de personnes présentant des troubles cognitifs ;
- Médecins, soignants.



METHODE

- Apport et analyse des recommandations de bonnes pratiques ;
- Etude de cas ;
- Temps d'échange et remise des supports de formation.

Durée : 3 journées

Dates et lieux : En établissement uniquement

Tarif : 4000€

Intervenante : Faustine VIALLY ou Virginie MATTIO - Psychologue Neuropsychologue

R05 : Le questionnement éthique dans les établissements et services sociaux et médico-sociaux

Recommandations de bonnes pratiques (HAS/ANESM)



PROBLEMATIQUE

« Avant d'être bénéficiaire d'une action d'aide et d'accompagnement, chaque personne est un sujet doté de capacités et d'une autonomie propres et porteur d'un projet de vie et d'attentes spécifiques. »

Cette problématique amène à une réflexion éthique qui fonde l'action des professionnels.

Quotidiennement, les professionnels des établissements et services sociaux et médico-sociaux doivent articuler les dimensions individuelles et collectives du travail d'accompagnement. Leur situation est souvent porteuse de tensions entre impératifs contradictoires et exige, de ce fait, une attention particulière.



OBJECTIFS

Réaffirmer la position d'acteur de la personne accompagnée.

Articuler composantes éthiques personnelles, professionnelles et institutionnelles.

Positionner la réflexion dans la pratique professionnelle en termes de bénéfices pour les personnes accompagnées et les professionnels.

Proposer des repères méthodologiques pour mettre en place une réflexion éthique dans l'établissement.



PROGRAMME

- Concepts et caractéristiques de l'éthique ;
- Mise en œuvre d'une démarche de questionnement éthique au quotidien ;
- Traiter la question éthique ;
- Les apports de l'éthique ;
- L'éthique et le partenariat de soin ;
- Les différents niveaux de responsabilités ;
- Cas pratiques.



PUBLIC

- Professionnels œuvrant auprès de personnes présentant des troubles cognitifs ;
- Médecins, soignants.



METHODE

- Apport et analyse des recommandations de bonnes pratiques ;
- Etude de cas ;
- Temps d'échange et remise des supports de formation.

Durée : 2 journées

Dates et lieux : En établissement uniquement

Tarif : 3000€

Intervenante : Faustine VIALLY ou Virginie MATTIO - Psychologue Neuropsychologue

Outils d'évaluation et de compensation

F01 : Autisme : la structuration. Pourquoi et comment ?

Outils d'évaluation et de compensation



PROBLEMATIQUE

Parce que l'on connaît de mieux en mieux le fonctionnement des personnes qui présentent un trouble du spectre de l'autisme, nous savons que structurer le temps et l'espace permet aux personnes présentant ce trouble de prévoir ce à quoi elles vont être confrontées, elles sont alors plus disponibles pour les apprentissages...

Pour les personnes souffrant d'un trouble du spectre de l'autisme, et ce quel que soit leur degré d'atteinte, il est important de maîtriser le temps et de connaître à l'avance les différents moments, lieux, personnes et activités qui vont rythmer leur journée.

Les outils visuels évitent et préviennent beaucoup de troubles du comportement, de situations d'angoisse ou de frustration pour la personne ainsi qu'une diminution des stimulations sensorielles issues de l'environnement (inspiration méthode TEACCH).



OBJECTIFS

Rendre l'environnement plus compréhensible et prévisible.

Développer les capacités et l'autonomie de la personne.

Réduire l'anxiété et donc les troubles du comportement.



PROGRAMME

- Connaissances sur l'autisme ;
- Pourquoi structurer l'environnement ?
- Comment structurer l'environnement ?
- Comment structurer le temps ?
- Comment structurer une activité ?
- Comment développer une nouvelle compétence (guidance, renforçateurs, généralisation, estompage, collaboration famille) ?
- Comment structurer la communication (exprimer un désir, demander de l'aide) ?
- Aider à comprendre les relations sociales (règles, résolution de problème, gestion émotionnelle) ;
- La généralisation et la cohérence de la structuration (coordination avec la famille).



PUBLIC

- Professionnels œuvrant auprès de personnes présentant des troubles cognitifs ;
- Enseignants, médecins, soignants, éducateurs.



METHODE

- Apport des dernières recherches en neuropsychologie ;
- Etude de cas ;
- Temps d'échange et remise des supports de formation.

Durée : 2 journées

Dates et lieux : Dans nos locaux les 24 et 25 avril 2017 – En établissement sur demande

Tarifs : Formation continue 500€ - Libre 400€ - En établissement 3500€

Intervenante : Virginie MATTIO ou Céline OLIVIERO - Psychologue Neuropsychologue

F03 : Mener des ateliers d'habiletés sociales

Outils d'évaluation et de compensation



PROBLEMATIQUE

L'ensemble de notre vie est influencé par nos interactions avec les personnes de notre entourage. La maîtrise des habiletés sociales est donc l'une des clefs de notre bien-être. Les personnes rencontrant des difficultés dans ces habiletés peuvent se retrouver isolées. Certaines peuvent présenter un réel trouble des habiletés sociales (comme les personnes présentant des troubles du spectre autistique, une schizophrénie, une déficience intellectuelle mais également un TDAH). Les conséquences sont alors multiples.



OBJECTIFS

Connaître les troubles des habiletés sociales pour mieux appréhender les difficultés quotidiennes des personnes concernées.

Connaître les modalités d'entraînement aux habiletés sociales.

Permettre un meilleur dépistage et un accompagnement optimal.



PROGRAMME

- Modèle théorique ;
- Prise en compte de l'environnement ;
- Pourquoi ces groupes d'entraînement ;
- Méthodologie de mise en place des groupes ;
- Objectifs et constitution des groupes ;
- Thèmes abordés ;
- Séance type ;
- Création et mise en place des grilles de réalisation et d'évaluation des ateliers ;
- Découvertes de supports, scénarii sociaux, reconnaissance des affects, habiletés conversationnelles.



PUBLIC

- Professionnels œuvrant auprès de personnes présentant des habiletés sociales ;
- Educateurs, moniteurs, enseignants formateurs.



METHODE

- Formation concrète et pratique ;
- Apport des dernières recherches en neuropsychologie ;
- Mise en pratique ;
- Temps d'échange et remise des supports de formation.

Durée : 2 journées

Dates et lieux : En établissement sur demande

Tarifs : Formation continue 500€ - Libre 400€ - En établissement 3500€

Intervenante : Virginie MATTIO - Psychologue Neuropsychologue

F05 : Introduction à l'AAPEP (Profil Psycho-Educatif pour adolescents et adultes)

Outils d'évaluation et de compensation



PROBLEMATIQUE

L'évaluation développementale d'un adolescent ou adulte présentant un retard (en lien avec une déficience intellectuelle, un trouble du spectre autistique ou toute autre origine) est essentielle pour mettre en place un projet éducatif personnalisé (notamment en lien avec les compétences professionnelles).

L'AAPEP est un outil préconisé dans les recommandations de bonnes pratiques en France qui va permettre la compréhension des difficultés de la personne mais aussi de ses points forts et des capacités en émergence sur lesquelles les intervenants pourront travailler.



OBJECTIFS

Comprendre les théories développementales sous-tendant l'AAPEP.

Maîtriser la passation de chaque item (préparation du matériel, analyse du comportement de l'adolescent/l'adulte) et les critères de cotation.

Analyser les points forts et les points faibles de la personne.

Adapter des pistes éducatives et pédagogiques voire professionnelles.



PROGRAMME

- Rappel sur le retard de développement dans l'autisme et la déficience intellectuelle ;
- Description de l'AAPEP ;
- Présentation du matériel ;
- Procédure d'administration ;
- Procédures de cotation (réussite, émergence, échec) ;
- Compréhension du profil développemental et de la zone proximale de développement ;
- Interprétation des résultats et élaboration du projet personnalisé ;
- Elaborer une intervention éducative basée sur les données de l'AAPEP.



PUBLIC

- Tout professionnel.



METHODE

- Vidéo projection ;
- Apport pratique ;
- Etude de cas clinique, échanges de cas.

NB : Cette formation sera enrichie par les recommandations de bonnes pratiques : « Autisme et autres TED : Interventions et projet personnalisé chez l'adulte » qui devraient paraître fin 2016.

Durée : 2 journées

Dates et lieux : Dans nos locaux les 13 et 14 déc. 2017 – En établissement sur demande

Tarifs : Formation continue 750€ - Libre 600€ - En établissement 3500€

Intervenante : Virginie MATTIO ou Céline OLIVIERO - Psychologue Neuropsychologue

Formations réservées aux psychologues

E01 : La remédiation cognitive et les aides externes

Formations réservées aux psychologues



PROBLEMATIQUE

Nous ne sommes pas tous égaux face aux apprentissages, nous avons tous notre propre manière d'apprendre. Or, les enseignements que nous recevons ne correspondent pas toujours à notre fonctionnement cognitif. Pour les personnes présentant des troubles cognitifs, la remédiation cognitive permet de surmonter les difficultés d'apprentissage et d'adaptation à des situations nouvelles par l'entraînement de certaines habiletés cognitives et la mise en place de moyens palliatifs (« prothèses cognitives »).



OBJECTIFS

Connaître les principes de la remédiation cognitive afin de mieux accompagner les personnes dont le fonctionnement cognitif semble problématique.



PROGRAMME

- Repères historiques et fondements théoriques (apprentissage, intelligences multiples) ;
- Principes de base ;
- Un bon bilan pour un bon suivi ;
- Lien avec la notion de « handicap cognitif » ;
- Apports méthodologiques d'intervention ;
- Remédiation des fonctions « Bottom-Up » ;
- Aménagements de l'environnement ;
- Exemples d'accompagnement.

(NB : Les aspects de Métacognition, processus « Top-Down », ne seront pas abordés sur cette formation mais en EO2 et EO3)



PUBLIC

- Psychologues.



METHODE

- Formation concrète et pratique ;
- Apport des dernières recherches en neuropsychologie ;
- Etude de cas ;
- Temps d'échange et remise des supports de formation.

Durée : 2 journées

Dates et lieux : Dans nos locaux les 23 et 24 oct. 2017 – En établissement sur demande

Tarifs : Formation continue 650€ - Libre 500€ - En établissement 3200€

Intervenante : Virginie MATTIO - Psychologue Neuropsychologue

E02 : La métacognition : concepts et outils

Formations réservées aux psychologues



PROBLEMATIQUE

Nous comprenons de mieux en mieux combien les apprentissages peuvent être influencés par les stratégies que nous savons mettre en place. Or, ces concepts sont peu connus et encore moins souvent enseignés. Ils sont pourtant l'une des clefs de la réussite scolaire et professionnelle. Autrement dit, la métacognition consiste à avoir une activité mentale sur ses propres processus mentaux, c'est-à-dire « penser sur ses propres pensées ».



OBJECTIFS

Comprendre les concepts de métacognition, motivation et autorégulation.
 Etudier l'influence de la métacognition sur nos apprentissages et nos performances.
 Favoriser un climat motivationnel pour mettre en place des techniques de métacognition.



PROGRAMME

- Métacognition : les concepts « Top-Down » ;
- Principes de base ;
- Notions de psychoéducation, d'éducation thérapeutique ;
- Apports méthodologiques d'intervention ;
- Un bon bilan pour un bon suivi ;
- Comprendre pour s'améliorer ;
- Motivation, planification, autorégulation ;
- Exemples enfants/ado avec Reflecto ou autres matériels adultes ;
- Exemples d'accompagnement.

(NB : Les aspects de remédiation cognitive, processus « Bottom-Up » et les aménagements externes ne seront pas abordés sur cette formation mais en EO1 et EO3)



PUBLIC

- Psychologues.



METHODE

- Formation concrète et pratique ;
- Apport des dernières recherches en neuropsychologie ;
- Etude de cas ;
- Temps d'échange et remise des supports de formation.

Durée : 2 journées

Dates et lieux : Dans nos locaux les 25 et 26 oct. 2017- En établissement sur demande

Tarifs : Formation continue 650€ - Libre 500€ - En établissement 3200€

Intervenante : Virginie MATTIO - Psychologue Neuropsychologue

E03 : L'accompagnement global en neuropsychologie clinique

Formations réservées aux psychologues



PROBLEMATIQUE

Grâce à la recherche, nous comprenons de mieux en mieux le fonctionnement cognitif humain. Mieux comprendre son fonctionnement, mais également les facteurs pouvant l'influencer (environnement, entraînement) permettrait de proposer des accompagnements personnalisés. Sur le terrain, en France, ces travaux peinent encore à s'appliquer. La remédiation cognitive permet de surmonter les difficultés d'apprentissage et d'adaptation à des situations nouvelles par l'entraînement de certaines habiletés cognitives et la mise en place de moyens palliatifs (« prothèses cognitives »). Aussi, ce travail vient s'appuyer sur le principe de métacognition qui consiste à avoir une activité mentale sur ses propres processus mentaux, c'est-à-dire « penser sur ses propres pensées ».



OBJECTIFS

Comprendre l'importance de la prise en compte de tous les éléments (environnement, motivation...) pouvant influencer le fonctionnement de la personne.

Connaître les principes théoriques et méthodologiques de la rééducation neuropsychologique. Définir les mécanismes « Top-Down » de métacognition, associés aux mécanismes de la remédiation cognitive « Bottom-Up ». Connaître les différentes méthodes palliatives.



PROGRAMME

- Bases théoriques de la remédiation cognitive ;
- Apports méthodologiques d'intervention ;
- Lien avec la notion de « handicap cognitif » ;
- Définition et avantages de la métacognition ;
- Un bon bilan, pour un bon suivi ;
- L'approche holistique ;
- Remédiation des fonctions « Bottom-Up » ;
- Métacognition « Top-Down » ;
- Notions de psychoéducation, d'éducation Thérapeutique ;
- Aménagement de l'environnement (NB : cf. programmes E01+ E02).



PUBLIC

- Psychologues.



METHODE

- Formation concrète et pratique ;
- Apport des dernières recherches en neuropsychologie ;
- Etude de cas ;
- Temps d'échange et remise des supports de formation.

Durée : 4 journées

Dates et lieux : Dans nos locaux du 23 au 26 oct. 2017- En établissement sur demande

Tarifs : Formation continue 1200€ - Libre 750€ - En établissement 4900€

Intervenante : Virginie MATTIO - Psychologue Neuropsychologue

E04 : Évaluation et accompagnement des troubles attentionnels et exécutifs

Formations réservées aux psychologues



PROBLEMATIQUE

Les fonctions exécutives nous permettent de nous adapter à des situations non routinières et de distribuer de façon efficace nos ressources attentionnelles. Elles nous permettent de nous orienter dans notre environnement et de réagir de façon adaptée en « filtrant » les données nécessaires. La réalisation de tâches simples ou complexes est sous-tendue par ces différentes composantes cognitives. Un dysfonctionnement attentionnel et/ou exécutif perturbe les capacités de sélection et de traitement des stimuli dans l'environnement.



OBJECTIFS

Connaître les fonctions exécutives et l'attention pour mieux appréhender les difficultés en situation de vie quotidienne des personnes souffrant de trouble attentionnel et/ou dysexécutif. Dépister un éventuel dysfonctionnement pour proposer des stratégies de compensation et une remédiation optimales.



PROGRAMME

- Composantes et rôles des fonctions exécutives et attentionnelles : attention sélective, attention soutenue, planification, inhibition, flexibilité... ;
- Importance des évaluations standardisée et écologique ;
- Troubles et pathologies concernés ;
- Trouble déficitaire de l'attention avec ou sans hyperactivité (TDA-H) ;
- Syndromes dysexécutifs acquis (TC, AVC) ou évolutifs ;
- Remédiations et stratégies compensatoires chez l'enfant, l'adulte et la personne âgée.



PUBLIC

- Psychologues.



METHODE

- Formation concrète et pratique ;
- Apport des dernières recherches en neuropsychologie ;
- Etude de cas ;
- Temps d'échange et remise des supports de formation.

Durée : 2 journées

Dates et lieux : Dans nos locaux les 06 et 07 nov. 2017- En établissement sur demande

Tarifs : Formation continue 650€ - Libre 500€ - En établissement 3200€

Intervenante : Virginie MATTIO - Psychologue Neuropsychologue

E05 : Évaluation et accompagnement des habiletés sociales

Formations réservées aux psychologues



PROBLEMATIQUE

L'ensemble de notre vie est influencé par nos interactions avec les personnes de notre entourage. La maîtrise des habiletés sociales est donc l'une des clefs de notre bien-être. Les personnes rencontrant des difficultés dans ces habiletés peuvent se retrouver isolées. Certaines peuvent présenter un réel trouble des habiletés sociales (comme les personnes présentant des troubles du spectre autistique, une schizophrénie, une déficience intellectuelle mais également un TDAH). Les conséquences sont alors multiples.



OBJECTIFS

Connaître les troubles des habiletés sociales pour mieux appréhender les difficultés quotidiennes des personnes concernées.

Connaître les modalités d'entraînement aux habiletés sociales.

Permettre un meilleur dépistage et un accompagnement optimal.



PROGRAMME

- Théorie : le développement des habiletés sociales, non verbales, pragmatiques, reconnaissance des émotions ;
- Origines multiples (trouble développemental, acquis) ;
- Rôle des habiletés sociales dans le fonctionnement personnel ;
- Méthodologie d'évaluation et de suivi (ligne de base et évaluation des séances) ;
- Outils de dépistage et d'évaluation (enfants et adultes) ;
- Mise en place de groupes d'entraînement aux habiletés sociales ;
- Découvertes de supports, scénarii sociaux, reconnaissance des affects, habiletés conversationnelles ;
- Rôle de l'environnement.



PUBLIC

- Psychologues.



METHODE

- Formation concrète et pratique ;
- Apport des dernières recherches en neuropsychologie ;
- Etude de cas ;
- Temps d'échange et remise des supports de formation.

Durée : 2 journées

Dates et lieux : Dans nos locaux les 02 et 03 oct. 2017 – En établissement sur demande

Tarifs : Formation continue 650€ - Libre 500€ - En établissement 3200€

Intervenante : Virginie MATTIO - Psychologue Neuropsychologue

E07 : Du dépistage aux accompagnements des personnes présentant des troubles cognitifs évolutifs

Formations réservées aux psychologues



PROBLEMATIQUE

A l'âge adulte, il peut survenir une dégénérescence progressive du système nerveux central, à l'origine de troubles cognitifs.

La détérioration de plusieurs fonctions cognitives, d'une sévérité suffisante peut compromettre l'autonomie de la personne (gestion du quotidien et vie sociale).

Aussi, la population active, plus jeune, n'est pas épargnée puisque certaines pathologies débutent précocement. La vie professionnelle et la vie de famille peuvent s'en retrouver très perturbées.

Les troubles vont évoluer de manière insidieuse, sans récupération, nécessitant sans cesse une réadaptation de l'environnement et une réévaluation régulière.

Les familles et les proches sont généralement en grande souffrance face à la personne qui change, et épuisés par une charge de travail qui va en s'alourdissant.



OBJECTIFS

Comprendre les troubles, les mécanismes impliqués, les situations de handicap générées.

Comprendre le rôle essentiel que peuvent jouer l'entourage et l'environnement.

Mener une réflexion sur les pratiques professionnelles en établissements ou à domicile.

Comprendre le rôle du psychologue dans le questionnement éthique, l'évaluation et la mise en place de projets en vie quotidienne.



PROGRAMME

- Fonctions cognitives et leurs troubles ;
- Troubles psycho-affectifs et comportementaux ;
- Dépistage : apports de la psychologie cognitive ;
- Troubles du comportement et adaptation de l'environnement ;
- Accompagnement en établissement ou au domicile ;
- Aménagement de l'environnement ;
- Guidance des familles ;
- Rôle du psychologue auprès des équipes soignantes ;
- Pratiques et éthique ;
- Jour 5 : retours et conclusions (à 2 mois).



PUBLIC

- Psychologues.



METHODE

- Formation concrète et pratique ;
- Apport des dernières recherches en neuropsychologie ;
- Etude de cas ;
- Temps d'échange et remise des supports de formation.

Durée : 5 journées

Dates et lieux : Dans nos locaux du 03 au 06 avril et 6 juin 2017- En établissement sur demande

Tarifs : Formation continue 1300€ - Libre 850€ - En établissement 4900€

Intervenante : Gwenaëlle DUVERNOY ou Virginie MATTIO - Psychologue Neuropsychologue

E08 : Approche cognitive de la déficience intellectuelle

Formations réservées aux psychologues



PROBLEMATIQUE

La déficience intellectuelle concerne plus d'un million de personnes en France. La majorité présente une déficience intellectuelle légère à modérée et peut donc potentiellement faire de nombreux apprentissages et acquérir plus tard une certaine autonomie de vie. Cependant, dans la réalité, de nombreuses difficultés cognitives surajoutées au déficit intellectuel empêchent cette trajectoire développementale, principalement car ces troubles ne sont pas identifiés ni rééduqués. Or, des remédiations peuvent être mises en place et ont démontré leur efficacité.



OBJECTIFS

Comprendre les troubles du fonctionnement cognitif d'une personne déficiente intellectuelle.
Comprendre les moyens de compenser ou de rééduquer ses troubles pour améliorer l'autonomie future.



PROGRAMME

- Comment faire un diagnostic positif et éviter les pièges des diagnostics différentiels ;
- Les outils du diagnostic : apports et limites (tests de QI, fonctionnement adaptatif...) ;
- Les causes de déficience intellectuelle (anomalies chromosomiques, anomalies génétiques...) ;
- Approche des fonctionnements cognitifs (raisonnement, langage, mémoires, fonctions exécutives...) ;
- La déficience intellectuelle au cours de la vie (vieillesse normale et pathologique) ;
- La remédiation et la prise en charge cognitive ;
- Troubles du comportement et adaptation de l'environnement ;
- Accompagnement en établissements ou au domicile ;
- Pratiques et éthique.



PUBLIC

- Psychologues.



METHODE

- Approche théorique (modèle théorique de la DI) ;
- Approche pratique (processus cognitif, tests, outils de rééducation) ;
- Etude de cas cliniques ;
- Temps d'échange et remise des supports de formation.

Durée : 2 journées

Dates et lieux : Dans nos locaux les 22 et 23 juin 2017 – En établissement sur demande

Tarifs : Formation continue 650€ - Libre 500€ - En établissement 3200€

Intervenant : Gérald BUSSY - Psychologue Neuropsychologue

Groupes de travail

G01 : Groupes d'analyse des pratiques/appui technique

Groupes de travail



PROBLEMATIQUE

Les équipes de professionnels intervenant auprès de personnes présentant des troubles cognitifs peuvent se retrouver en questionnement ou sans réponse face à des problèmes dans la pratique quotidienne. Nous savons que les formations de quelques jours ne suffisent parfois pas pour amorcer de réels changements ou pour réussir à mettre en pratique toutes les bonnes intentions. Sur chaque formation que nous proposons en établissement, il est possible d'y rajouter des groupes d'analyse de la pratique dans lesquels le formateur pourra revenir sur site et évaluer avec les équipes la mise en œuvre d'objectifs fixés.



OBJECTIFS

S'exprimer dans un cadre sécurisant et bienveillant.
Réfléchir aux conduites professionnelles.
Mutualiser des expériences.
Elaborer des solutions aux problèmes.
Renforcer la communication et les liens de collaboration.

Après une formation sur site (min. 2 séances) : 500€ la ½ journée ou 1000€ la journée

Au besoin (min 6 séances) – 1 séance de 2h tous les 2 mois pendant 1 an

ou 1 séance de 2h tous les mois pendant 6 mois

En établissement uniquement

Intervenant : Formateur initial

G03 : Groupes de réflexion éthique (selon les recommandations de l'ANESM)

Groupes de travail



PROBLEMATIQUE

Le déploiement d'une démarche de questionnement éthique dans les établissements et services sociaux et médico-sociaux revêt un enjeu important au regard des situations d'interventions professionnelles et de la vulnérabilité des personnes bénéficiant des prestations.



OBJECTIFS

Eprouver les démarches éthiques déjà en place, mais aussi expliquer, partager et confronter les valeurs portées par une structure au regard de celles auxquelles chaque professionnel adhère individuellement.

Création d'un espace permettant d'intégrer la réflexion éthique dans la pratique au bénéfice de la personne accompagnée.



PROGRAMME

- Concepts et caractéristiques de l'éthique ;
- Mettre en œuvre une démarche de questionnement éthique ;
- Comment traiter la question éthique : phase de questionnement et de capitalisation ;
- Cas pratiques.



PUBLIC

- Tous les établissements sociaux et médico-sociaux.

Durée : Au besoin (min 6 séances) – 1 séance de 2h tous les 2 mois pendant 1 an
ou 1 séance de 2h tous les mois pendant 6 mois

En établissement uniquement

Tarif : 2000€ les 6 séances

Intervenante : Virginie MATTIO - Psychologue Neuropsychologue

Modalités pratiques générales

Nos formations se déroulent en établissements ou dans nos locaux.

Ce catalogue n'est pas exhaustif, nous pouvons créer des contenus de formations selon les besoins de vos équipes.

Selon les disponibilités des formateurs : d'autres intervenants pourront être proposés.

Lieux

Établissements : Nous vous invitons à élaborer votre programme de formation en fonction des modules proposés et du format le plus adapté. Les frais de déplacement, d'hébergement et de bouche seront à ajouter aux frais pédagogiques.

Pour une formation dans nos locaux : Vérifier les dates et lieux actualisés sur notre site internet. Un minimum de personnes inscrites sera nécessaire pour que ces dates soient maintenues.

Inscription

Merci de remplir le bulletin d'inscription ci-joint et de le transmettre à l'adresse indiquée.

Afin de répondre au mieux à vos attentes, nous vous recommandons de faire appel à nos services pour vous guider dans le choix des modules.

L'inscription ne sera définitive qu'à la réception de la convention de formation.

Convention

Après une rencontre, un appel téléphonique ou la réception d'un bulletin d'inscription de votre part, nous vous ferons parvenir une proposition de convention de formation récapitulant les éléments de votre demande.

Horaires

1 journée : 9 h 30 - 12 h 30 / 13 h 30 - 16 h 30 (modifiables selon les souhaits des participants).

Pour les formations dans nos locaux, les repas sont libres (mais peuvent être organisés).

Annulation et abandon

Toute annulation doit être notifiée par écrit et nous parvenir 20 jours avant le début du stage.

En cas d'une annulation après ce délai, CORIDYS se réserve le droit de facturer une indemnité forfaitaire :

- de 50% pour une annulation à moins de 20 jours avant le début du stage.

- de 100% pour une annulation à moins de 72 heures avant le début du stage ou une absence à la formation.

CORIDYS se réserve le droit d'annuler ou de reporter un stage si le nombre d'inscrits est insuffisant. En cas d'annulation de notre part, les frais d'inscription sont totalement remboursés, sans autre indemnité.

Attestation et facture

Une attestation de participation à la formation sera délivrée à chaque participant à l'issue de la formation.

La facture correspondante sera transmise au bénéficiaire.

Bulletin d'inscription

Nous vous invitons à élaborer votre programme de formation en fonction des modules proposés et du format le plus adapté.

Nous vous recommandons de faire appel au service formation pour vous guider dans le choix des modules. Les formateurs peuvent se rendre disponibles pour échanger sur les contenus.

Intitulé ou code de la formation choisie :

.....

Lieu de la formation :

- Formation continue
 Formation libre
 Formation en établissement

Nom - Prénom du stagiaire :

Profession :

Coordonnées du stagiaire (si formation libre) ou de l'établissement :

Nom de l'établissement à facturer :

Nom du responsable de votre service de formation :

Adresse :

.....

Code Postal : Ville :

Téléphone : Mail:.....

Ci-joint, le règlement :

- Acompte de 100 euros
 Totalité de la formation

La signature de ce bulletin vaut acceptation de nos modalités pratiques générales.

Le :

Signature du stagiaire :

Signature et cachet de l'établissement (obligatoire) :

Document à renvoyer à : Coridys Formation - L'Arche, Rond-Point 8 mai 1945, Av. E. Zola - 83500 La Seyne/mer

CORIDYS c'est aussi ...

- **L'accès à des informations** pratiques et scientifiques ;
- **Des prestations spécialisées d'évaluation et de suivi** : entretiens, bilans cognitifs, ateliers de remédiation, ateliers interactifs pour les familles, etc. ;
- **L'explication des droits**, une aide dans les démarches pour y accéder, ainsi qu'un accompagnement pour la mise en place des dispositifs obtenus ;
- **Un pôle innovation, pour porter des projets en commun avec les établissements.**

Pour toutes les personnes présentant des dysfonctionnements cognitifs et neuropsychologiques (développementaux, acquis, évolutifs), **leur entourage, les professionnels et les institutions publiques et privées.**

Dans le but de faciliter l'accès à l'autonomie dans les différents domaines de la vie : **Apprentissages (scolarité, formation professionnelle) ; Insertion et maintien dans l'emploi ; Communication et relations sociales ; Activités de vie quotidienne (mobilité, vie domestique, etc.).**

Bulletin d'adhésion à l'association



Je désire adhérer ou faire un don à l'association

Je joins un chèque à l'ordre de CORIDYS VAR
et je l'adresse à CORIDYS VAR – L'arche, Rond-point 8 mai 1945
Av. E. Zola - 83500 La Seyne/Mer

30 € pour les membres actifs

50 € pour les membres bienfaiteurs.

Ou Don de :€.

Nom : Prénom :
Profession : Adresse :
Téléphone : Fax :
E-mail :
Date

Signature :

Les renseignements contenus dans le présent bulletin d'adhésion faisant l'objet d'un traitement informatisé, vous disposez conformément à la loi n°78-17 du 6 janvier 1978 d'un droit d'accès et de rectification que vous pourrez exercer à notre siège. Ces informations nominatives sont exclusivement à l'usage de notre association et ne peuvent être communiquées à des tiers sauf aux organismes publics pour répondre à des obligations légales.

